

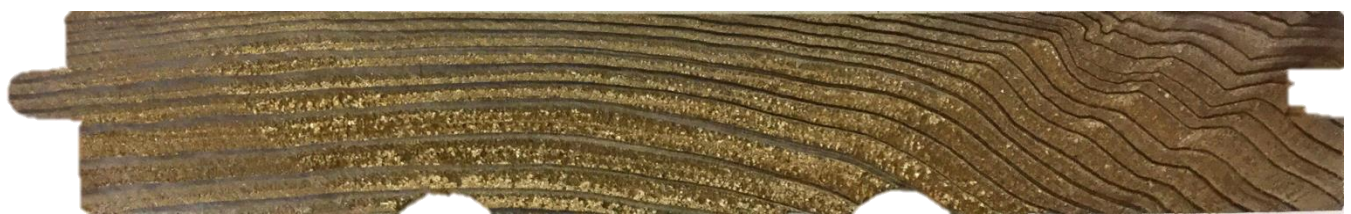
大径木高耐久赤身材

# ObiRED

# 新登場 赤身の経年美 究極のフローリング



表層圧密<sup>®</sup>  
**Gywood**



40mmのObiREDを、表層圧密テクノロジーGywood<sup>®</sup>をもちいて20mmまで圧密しました。通常の無垢のスギよりも木目が強調されます。

## 赤身100%

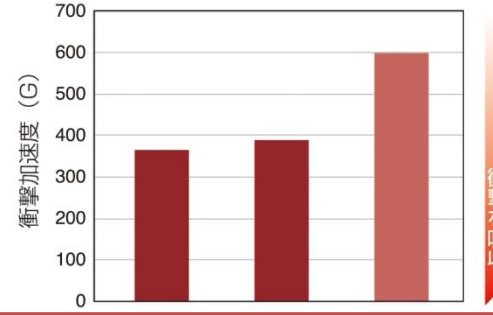
原料は全てObiRED。既肥スギ赤身材のみで出来ているため、温かみのある色調で統一されています。また、既肥スギ特有の豊富な油脂分により、長く御使用いただいた際の艶色の経年変化が特長です。

## 硬いのに温かい & 衝撃吸収

Gywoodにより、表面は硬く傷つきにくいにもかかわらず、中層の密度は元のスギに近いいため、熱伝導率が低く適度な温かみがあります。また、この中層のおかげで衝撃吸収力があり、さらに厚み20mmに仕上げることで歩行感にも優れます。



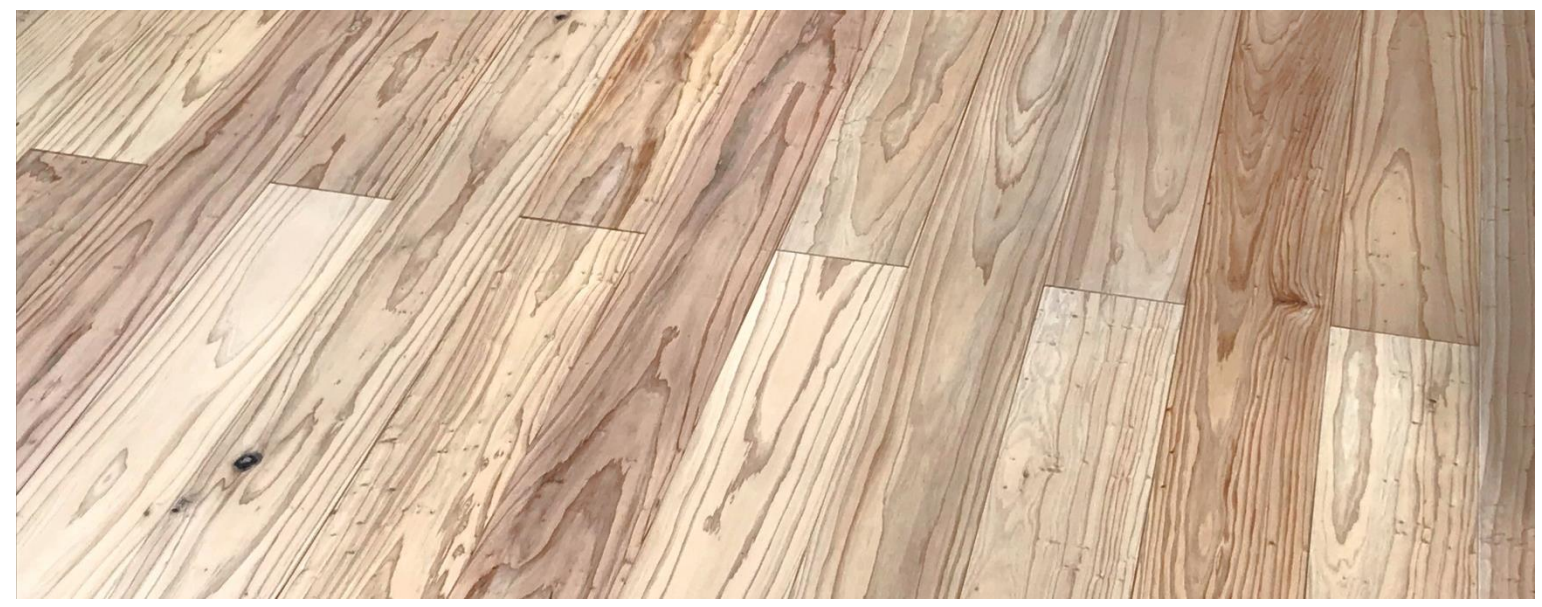
衝撃吸収性試験 (フローリング)



左: Gywoodフロア(無塗装)  
中: Gywoodフロア(UVウレタン)  
右: ナラ

※ほぼ同じ圧密率のフロア  
15mmでの試験

樹種	等級	長さ	幅	厚み	設計価格
既肥スギ (ObiRED)	表層圧密 小節	1820	125	20	参考出品



# NICE

ナイス株式会社

〒230-8571  
神奈川県横浜市鶴見区鶴見中央4-33-1  
TEL: 045-503-3583  
ObiREDホームページ: <https://obired.jp/>